

So finden Sie uns

Anfahrt mit dem PKW

Lüdenscheid befindet sich an der Autobahn 45
Dortmund-Frankfurt.

Aus dem Norden kommend:

A45 in Richtung Frankfurt, Siegen
Anschlussstelle 15 „Lüdenscheid Süd“
Herscheider Landstraße (L561) Richtung
Lüdenscheid,
an der Shell-Tankstelle rechts in die
Paulmannshöher Straße

Aus dem Süden kommend:

A 45 in Richtung Dortmund
Anschlussstelle 15 Lüdenscheid Süd
Herscheider Landstraße (L561) Richtung
Lüdenscheid,
an der Shell-Tankstelle rechts in die
Paulmannshöher Straße

Anfahrt mit öffentlichen Verkehrsmitteln

Mit der Regionalbahn erreichen Sie den Bahnhof
Lüdenscheid über die Fernverkehrsbahnhöfe
Hagen bzw. Dortmund. Vom Bahnhof
Lüdenscheid gelangen Sie zur Sportklinik mit den
Buslinien 51 (Richtung Bierbaum, Ausstieg
Haltestelle "Höh/Abzw. Krankenhaus") oder
Buslinie 42 (Richtung Brüninghausen, Ausstieg
Haltestelle "Sportklinik Hellersen").

Aktuelle Informationen zu den Leistungen der
Sportklinik Hellersen finden Sie auf:

www.sportklinik-hellersen.de

Sportklinik Hellersen
Paulmannshöher Str. 17
58515 Lüdenscheid
Tel.: 02351/945 0
Fax: 02351/945 2364

www.sportklinik-hellersen.de

» Informationen für Patienten «



Fachbereich 5:

Konservative Orthopädie Wirbelsäulenzentrum

Behandlungsmöglichkeiten und Schwerpunkte

www.sportklinik-hellersen.de

Wir hoffen natürlich, dass Sie gesund sind und es bleiben. Wenn dies aber einmal nicht der Fall sein sollte?

Wir sind das Zentrum für konservativ-orthopädische Therapieverfahren, das traditionelle Schulmedizin mit innovativen Behandlungsformen in Einklang bringt.

An unserer Klinik steht der Patient noch im Mittelpunkt und wird mit seiner ganzheitlichen Beschwerdesymptomatik diagnostiziert und therapiert.

Das Team um Chefarzt Dr. Nolte verfügt über eine lange, erfolgreiche Erfahrung in der konservativen, aber auch operativen Behandlung von Erkrankungen des gesamten Bewegungsapparates.

Zur Person:

Dr. med. Stefan Nolte ist seit über 15 Jahren Chefarzt der Abteilung Konservative Orthopädie / Wirbelsäulenzentrum. Er verfügt als Facharzt für Orthopädie und Facharzt für Orthopädie und Unfallchirurgie zudem über die Zusatzqualifikationen in der Sportmedizin, Chirotherapie, Physikalische Therapie und Balneologie, Medizinisches Qualitätsmanagement sowie in der präventiven Medizin (Gesundheitsförderung und Prävention).



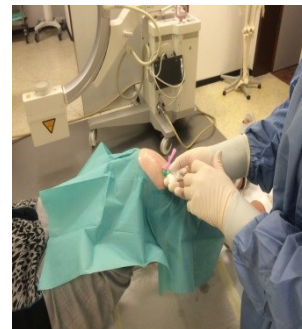
Seine Expertise bringt er auch im Rahmen seiner Tätigkeit als Mitglied der Gutachterkommission für ärztliche Haftpflichtfragen bei der Ärztekammer Westfalen-Lippe ein.

Zusätzlich ist Dr. Nolte für Zweitmeinungsverfahren von gesetzlichen Krankenkassen zugelassen.

Er betreut aktiv Hochleistungssportler des Deutschen Schützenbundes bei den Europaspielen, Olympischen Spielen und internationalen Wettkämpfen.

Behandlungsmöglichkeiten und Schwerpunkte

- Minimal-invasive, interventionelle, konservative Behandlung fortgeschrittener degenerativer Wirbelsäulen- und Arthroseerkrankungen anderer Gelenke, auch den sogenannten „Ischiasbeschwerden“



- Injektionsbehandlungen (auch Hyaluronsäure, ACP)
- physiotherapeutische Behandlungen
- Osteoporosetherapie
- interventionelle Wirbelsäulentherapie (wie PASHA-Sonde, Kryodenerationen)



- Minimal-invasive Eingriffe an der Wirbelsäule in Zusammenarbeit mit der Neurochirurgie des MVZ Hellersen

- Bewegungsanalyse

- Manuelle Medizin und Chirotherapie

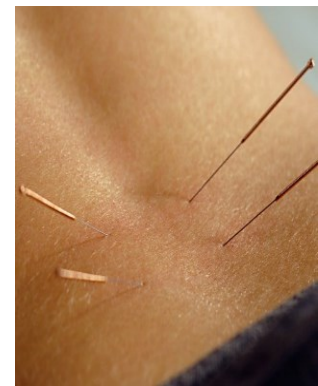
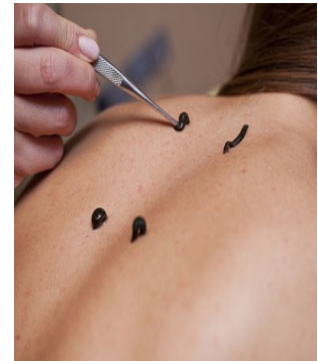
- Osteopathische Techniken (z.B. Faszienbehandlung)

- Naturheilverfahren (z.B. Wickel, Güsse, Blutegeltherapie)

- Akupunktur

- Proliferationstherapie

- In enger Kooperation mit der Abteilung für Schmerzmedizin bieten wir auch multimodale Schmerztherapiekonzepte an



Kontakt

Wenn Sie Fragen haben, nehmen Sie jederzeit Kontakt zu uns auf.

Im Sekretariat steht Ihnen Frau Schnitzler-Moos gerne mit Rat und Tat zur Seite.

Sportklinik Hellersen
Haus 2
Paulmannshöher Str.17, 58515 Lüdenscheid

Telefon: 02351/945-2251
Telefax: 02351/945-2253

Email: sekretariat.nolte@hellersen.de